



**DroneMed**

**Hackatón**

EDICIÓN SANTA CRUZ

# Índice

1. **Desafío:** *¿qué problemática o necesidad concreta buscan resolver?*
2. **Solución:** *¿cuál es su propuesta de solución?*
3. **Segmento del mercado:** *¿cuál es el mercado de su emprendimiento? ¿A qué diferentes grupos de personas o entidades se dirige el emprendimiento? ¿Quiénes son nuestros clientes y usuarios?*
4. **Aliados potenciales:** *¿quiénes pueden ser sus aliados? ¿Quiénes pueden integrar su red de socios y/o proveedores?*
5. **Valor diferencial:** *¿por qué su solución es especial? ¿Cuáles son sus beneficios?*
6. **Proyección temporal:** *¿en qué lapso de tiempo va a estar disponible su solución para ser implementada?*
7. **Fuentes de Ingreso:** *¿cuáles son sus posibles fuentes de ingresos?*
8. **Equipo y capacidades:** *¿quiénes están detrás del proyecto? ¿qué capacidades tiene el equipo para desarrollar la solución?*



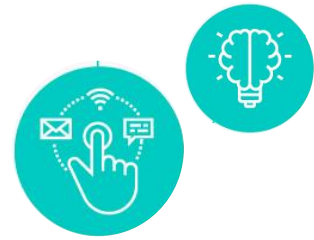
# Desafío



Asistencia y Seguimiento Sanitario  
A pacientes con Covid-19 de forma  
Remota y Programada, desde Centro  
de Monitoreo Especializado

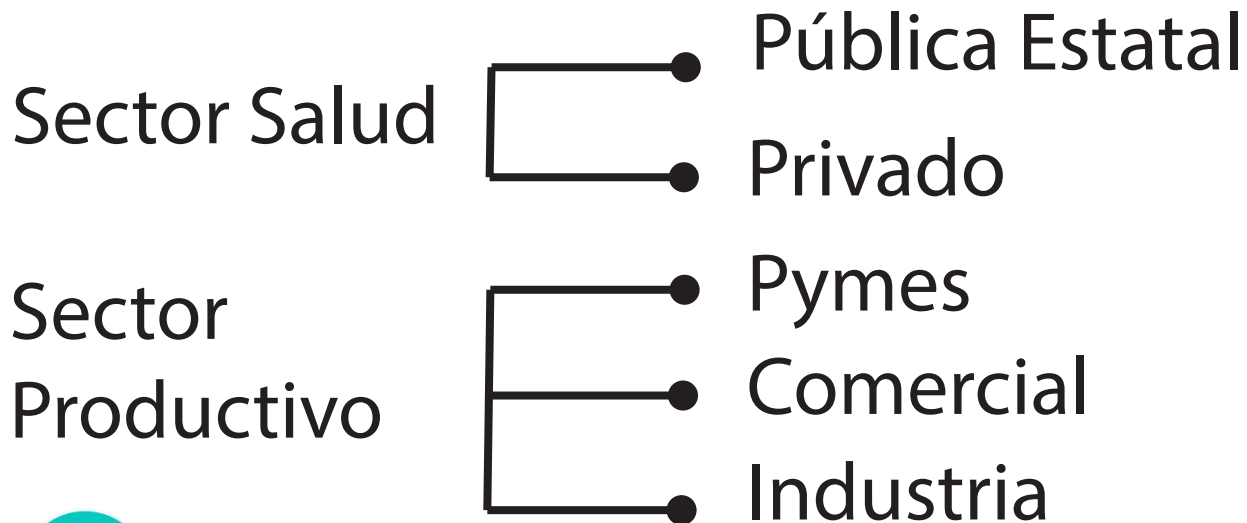


# Solución



DroneMed cuenta con los equipamientos médicos capaces de llevar a cabo tareas de Seguimiento y control de Pacientes de forma Remota, desde Centros de Monitoreo Especializados, realiza un Seguimiento Veraz y Personalizado. Creando una Solución en Infraestructura Sanitaria, frente a Colapsos y sin Contactos de Riesgos para el Personal de Salud.

# Segmento de mercado



# Aliados



Ministerio de Salud  
Presidencia de la Nación



Santa Cruz  
Gobierno de la provincia

MINISTERIO DE  
SALUD Y AMBIENTE



**BIODRONE**

MAKING AGRICULTURE SMART



**UNIVERSIDAD  
TECNOLOGICA  
NACIONAL**



**NECTRAS**

MAKING AGRICULTURE SMART



**INTI**

**Google**



**CHIMAK  
3D**



**DroneMed**

**Hackatón**

EDICIÓN SANTA CRUZ

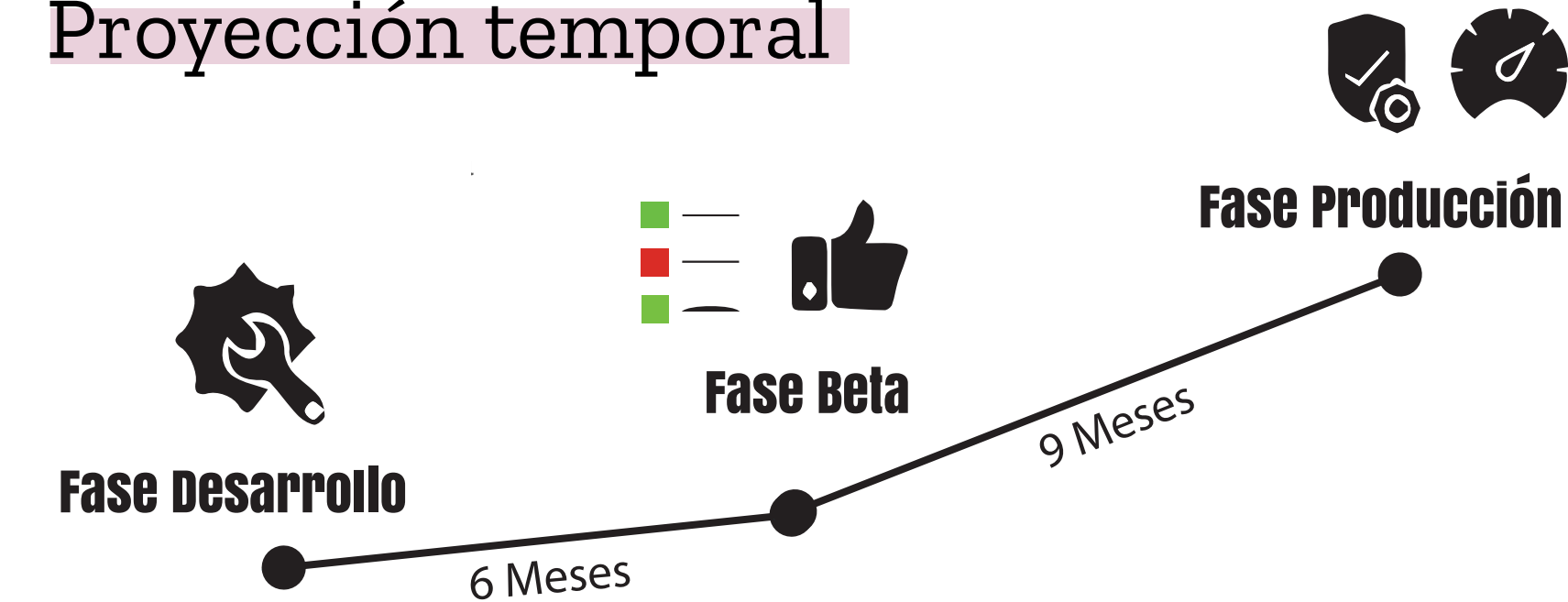
# Valor diferencial



\*Si bien existen Fabricantes de Drones Aplicados a la Salud, apuntan a las Situaciones de Emergencia como un medio Rápido de Transporte, a diferencia de DroneMed que pretende llevar a cabo un seguimiento personalizado y verídico y de Calidad.

A partir de una combinación operativa, entre Personal de Salud convencional y Operadores Profesionales de Vuelos Programados, formados exclusivamente y generando una nueva categoría de empleo genuino de calidad.

# Proyección temporal





# Fuente de ingresos

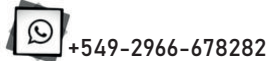


# Equipo y capacidades



*Oswaldo Martín Luna*

Emprendedor de la vida  
Tecnico en Mantenimiento Industrial  
Electricista y Mecanico en Industrial Represas Patagonia  
Aficionado a las Tecnologias de Comunicacion  
Creador de Contenidos - Social Media.  
Dronenauta.



# Hackatón

EDICIÓN SANTA CRUZ



## DroneMed

*¡Muchas gracias!*



socialab

MINISTERIO DE  
LA PRODUCCIÓN  
COMERCIO E INDUSTRIA



Pan American  
**ENERGY**